

LE GROUPE SOCOTEC



27
PAYS

Allemagne
Arabie Saoudite
Autriche
Belgique
Colombie
Côte d'Ivoire
Espagne
États-Unis
Émirats Arabes Unis
France
Irlande
Italie
Japon

Liban
Luxembourg
Madagascar
Maroc
Île Maurice
Monaco
Pays-Bas
Philippines
Pologne
Roumanie
Royaume-Uni
Singapour
Thaïlande
Vietnam

7
PLATEFORMES



190

**IMPLANTATIONS
EN FRANCE**

dont **33** centres de formation
et **17** chantiers écoles
formation nucléaire

14 000
COLLABORATEURS

7 000
INGÉNIEURS

250 000
CLIENTS

1,6Md€
CHIFFRE D'AFFAIRES

250
**RECONNAISSANCES
EXTERNES**

**Un projet de transition énergétique
ou environnementale ?**

CONTACTEZ-NOUS
green-trust@socotec.com



**BUILDING TRUST FOR A SAFER
AND SUSTAINABLE WORLD**

CONFORMITÉ – RISQUE – PERFORMANCE

**GREEN TRUST : LES SOLUTIONS
VERTES POUR LE BÂTI**

GREEN TRUST BY SOCOTEC

Vous accompagner dans la transition vers des bâtiments, des infrastructures et des industries durables

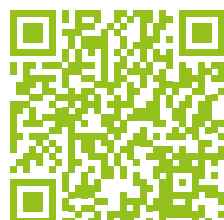
SOCOTEC accompagne ses clients depuis 1953, en tant que tiers de confiance indépendant, afin d'assurer la durabilité du bâti, des installations et des infrastructures, d'anticiper les risques et d'adapter les constructions neuves ou existantes au changement climatique et aux enjeux énergétiques.

Une prestation Green Trust est une prestation dont l'enjeu renvoie aux 6 objectifs environnementaux de la Taxonomie Européenne issue du Green Deal :



GREEN TRUST by SOCOTEC :

- 1** porte sur un enjeu de réduction de l'impact environnemental et d'optimisation énergétique des bâtiments, installations, équipements et ouvrages d'art.
- 2** renvoie aux référentiels de la Taxonomie Verte Européenne.
- 3** est assurée par un expert SOCOTEC, tiers de confiance indépendant, qui vous remet un rapport complet sur la situation de votre équipement, installation ou bâtiment.



**Pour en savoir plus
sur les missions Green Trust,
scannez ce QR code**



GREEN TRUST BY SOCOTEC

**Des solutions pour accompagner vos transitions
énergétique, environnementale et
la durabilité du bâti**

ATTÉNUATION DU CHANGEMENT CLIMATIQUE

ADAPTATION DU CHANGEMENT CLIMATIQUE

- Bilan carbone
- Energies renouvelables (éolien, photovoltaïque, biomasse, nucléaire, hydrogène vert)
- Développement des mobilités décarbonées (ferroviaire, mobilité hydrogène, IRVE, etc.)
- Réalisation des dossiers d'autorisation environnementale
- Attestation de conformité ENR
- Vérifications équipements
- Accompagnement d'installations de production d'énergies renouvelables
- Repowering
- Certification ISO 50001
- AMO RE 2020
- Audit énergétique
- Diagnostic de Performance énergétique
- Décret Tertiaire
- Gisements Certificats d'Economies d'Energies CEE et autres
- Nouveaux modes de construction : hors-site, bois, matériaux biosourcés & béton bas carbone
- Vérifications des équipements : aération, ventilation, systèmes frigorifiques, etc.
- Contrôle non destructif de stockage et d'équipements d'énergie
- Labellisation et certification du bâti et de ses équipements (HQE, LEED, BREEAM)
- Green Buildings, éco-quartiers
- Conformité énergétique
- Performance énergétique

ÉCONOMIE CIRCULAIRE

- Diagnostic ressources
- Diagnostic Produits Equipements Matériaux et Déchets - PEMD
- AMO réemploi
- Label Ecocycle

UTILISATION DURABLE DE L'EAU

- Assistance technique eau
- Mesures qualité de l'eau
- Pollutions (PFAS, légionelles, etc.)
- Hydroécologie
- Conformité et performance

PROTECTION DE LA BIODIVERSITÉ

- Assistance dans l'étude environnementale d'un site
- Préservation des milieux aquatiques
- Accompagnement au label BiodiverCity®
- Études faune flore
- Mesures acoustiques
- Conformité

CONFORMITÉ GESTION DES RISQUES PERFORMANCE

RÉDUCTION DE LA POLLUTION

- Sites et sols pollués
- Bilan GES
- Rejets atmosphériques
- Réhabilitation de friches
- Mesures post-accidentelles ICPE
- Réduction des pollutions environnementales (amiante, plomb, PFAS, granulés plastiques)
- Mesures environnementales (eaux, poussières, etc.)
- Assistance technique gestion des déchets
- Certification ISO 14001 et évaluation ISO 26000
- Conformité
- Gestion de crise

**GREEN
TRUST**
BY SOCOTEC



**Scannez pour
découvrir
Green Trust**

CONTACT
greentrust@socotec.com



Liste non exhaustive. Pour plus de précisions, merci de nous contacter : greentrust@socotec.com

BILAN CARBONE ET AUDIT ÉNERGÉTIQUE

Analysez vos émissions carbone et rejets atmosphériques en CO₂

GREEN
TRUST
BY SOCOTEC

Confrontées aux défis du changement climatique, les entreprises et les collectivités doivent prendre en compte leur impact environnemental avant de prendre des décisions leur permettant de réaliser leur transition environnementale. Les audits énergétiques et les bilans carbone sont des outils essentiels pour évaluer cet impact et identifier les mesures à prendre pour réduire l'impact du bâti sur l'environnement.

Les audits énergétiques permettent d'analyser la consommation énergétique d'un bâtiment, d'une entreprise ou d'un processus industriel. Ils permettent d'identifier les zones où les économies d'énergie peuvent être réalisées, de mettre en place des solutions pour réduire la consommation d'énergie, de faire preuve de sobriété énergétique ou de revoir son mix énergétique en s'alignant à la réglementation ou en accélérant de façon volontariste sa performance énergétique.

Les bilans carbone, quant à eux, permettent d'évaluer les émissions de gaz à effet de serre associées aux activités d'une entreprise ou d'une organisation, afin de déterminer les actions à mettre en place pour réduire ces émissions.

Ces audits et bilans doivent être réalisés en amont de toute décision importante, que ce soit la construction d'un bâtiment, l'achat d'un équipement ou la mise en place d'une politique énergétique. Ils permettent de choisir les solutions les plus durables et les plus économes en énergie pour faire face aux défis du changement climatique et pour assurer un avenir durable pour les générations à venir.

Les experts de SOCOTEC vous accompagnent dans votre démarche qu'il s'agisse de conformité réglementaire ou d'une démarche d'optimisation visant à développer la performance de vos installations.

Besoin d'accompagnement ?
Contactez-nous
hse@socotec.com



Quotas CO₂

- › Objectif : emmener certains secteurs industriels fortement émetteurs vers les meilleurs standards européens, par un mécanisme de marché
- › Contrôle annuel par un organisme accrédité pour les déclarations (Emissions et niveaux d'activités)

Directive sur les émissions industrielles (IED)

- › Objectif : Mise en œuvre des meilleures techniques disponibles
- › Pour ICPE

Compensation des coûts de l'électricité (aide)

- › Objectif : compenser le surcoût de l'électricité dû à l'achat de Quotas CO₂ par les producteurs d'électricité
- › 14 secteurs d'activité (fabrication de papier et carton, métallurgie, sidérurgie, fonte, produits chimiques inorganiques, hydrogène, fibres de verre, etc.)

Bilan Gaz à Effet de Serre (GES)

- › Objectif : Réaliser un diagnostic des émissions de gaz à effet de serre pour les réduire en lien avec les opérations de l'entreprise
- › Tous les 4 ans (tous les 3 ans pour le secteur public)

Décret tertiaire

- › Objectif : réduire la consommation énergétique des sites tertiaires
- › Échéances des objectifs à 2030, 2040 et 2050
- › Pour les bâtiments à usage tertiaire d'une surface ≥ 1000 m²

Audit énergétique

- › Objectif : Identifier les pistes d'actions pour diminuer sa consommation énergétique
- › Tous les 4 ans
- › Pour les entreprises :
 - ≥ 250 personnes
 - ou CA > 50M€

Bilan carbone (Bilan complet Gaz à Effet de Serre)

- › Objectif : Réaliser un diagnostic des émissions de gaz à effet de serre de bout en bout
- › Démarche volontaire, réglementaire ou liée à des exigences de reporting
- › Détermination d'une stratégie de réduction des émissions
- › Plan de transition

Autres comptages carbone

- Objectifs :
- › Approche bilan carbone pour des chantiers
- › Approche comptage carbone dédié à des produits
- › Faire reconnaître un gain carbone par une tierce partie indépendante

Certifications Systèmes de Management

- › ISO 14001 – Environnement
- › ISO 50001 – Énergie

Certifications environnementales

- › LEED
- › BREEAM
- › HQE

Économie circulaire

- › Gestion des déchets
- › Diagnostic PEMD
- › labellisation

Démarche RSE

- › Conformité
- › Performance

NOS RÉFÉRENCES

FORMATION

ASSUREZ LA SÉCURITÉ DES INTERVENANTS SUR VOS INSTALLATIONS D'ÉNERGIE RENOUVELABLE

La formation favorise la sécurité et répond aux mesures de prévention à adopter dans l'exercice d'une activité dans des environnements à risques. Elle s'adresse à l'ensemble des intervenants : installateurs, sous-traitants, utilisateurs, vérificateurs et elle comprend 4 modules :

- Premiers secours
- Gestes et postures
- Sensibilisation au feu
- Travail en hauteur



VALIDATION DU STATUT DE SOCIÉTÉ À MISSION DE SABAROT WASSNER

Sabarot Wassner, entreprise de Haute Loire, dont la raison d'être est le développement d'une alimentation saine et durable a obtenu le statut de Société à mission. SOCOTEC a contrôlé et validé les objectifs fixés et les moyens alloués pour leur mise en œuvre.



MESURE D'EMPREINTE CARBONE POUR REXEL

Le groupe Rexel a développé un nouveau mode de distribution qui permet de réduire ses émissions équivalent CO2 de ses activités logistiques en Ile-de-France. L'expertise de SOCOTEC a permis de valider les calculs, de démontrer que les améliorations sont bien effectives et de mesurer l'empreinte carbone.



SOCOTEC ACCOMPAGNE LA DÉMARCHE DE DÉCRET TERTIAIRE D'UBISOFT

Le développeur français de jeux vidéos a fait appel aux experts SOCOTEC pour l'accompagner dans la mise à niveau de ses obligations vis-à-vis du décret dispositif éco-énergie tertiaire. Objectif : identifier les consommations énergétiques et planifier leur diminution progressive dans ce contexte.



CERTIFICATION ISO 50001 POUR LE MUSÉE DU LOUVRE

SOCOTEC Certification France a délivré la certification ISO 50001 au musée du Louvre pour son action en matière de gestion de l'énergie. Le musée du Louvre a été le premier musée au sein d'un bâtiment historique à initier cette démarche.

ENVIRONNEMENT

Préservez les ressources et la biodiversité



Aujourd'hui sous l'effet de la pression accrue des activités humaines, les ressources : eaux et milieux aquatiques, air et sols font l'objet de nombreuses pollutions et dégradations susceptibles d'affecter la biodiversité et la santé humaine. La réglementation vous aide à agir pour vous mettre en conformité et pour que vos projets et activités soient plus respectueuses de l'environnement.

La préservation, la gestion mais également la restauration de ces ressources représentent aujourd'hui une priorité nationale pour laquelle de nombreux acteurs du territoire se mobilisent fortement.

Que vous soyez industriels, Installations Classées pour la Protection de l'Environnement (ICPE), aménageurs ou collectivités, constructeurs, investisseurs, vous devez préserver les ressources pour les générations à venir et rendre compte vis-à-vis de vos parties prenantes et dans vos obligations de reporting des activités menées en toute transparence en faveur de l'environnement

et de sa préservation.

Nos experts vous accompagnent afin d'anticiper les risques de santé, de sécurité et environnementaux et vous proposent de :

- Mesurer, évaluer les risques de pollutions (eau, sol, air)
- Inspecter les sites et friches aménageables pour vos projets de construction
- Vous accompagner avec l'offre « chantiers verts » permettant de respecter l'environnement et les avoisinants dans le cadre d'un projet de construction et ce, dans la durée
- Entrer dans une démarche de certification (ISO 14001, ISO 50001 ou ISO 26000 par exemple).
- Mettre en place le label d'économie circulaire ECOCYCLE démarrant par un diagnostic des ressources du chantier pour ensuite les remettre dans un circuit de recyclage ou de réemploi via nos plateformes partenaires.

Besoin d'accompagnement ?
Contactez-nous
hse@socotec.com



ÉTUDES
DE RISQUES
ET D'IMPACT



SITES ET SOLS
POLLUÉS



ÉTUDES
FAUNE FLORE



MESURES ENVIRONNEMENTALES
(EAUX, SOLS, POUSSIÈRES, ETC.)



QUALITÉ
DE L'AIR

NOS RÉFÉRENCES



DÉPOLLUTION DE L'ÉCOQUARTIER ECLOSLIA PARC

Afin de parer à tout risque de pollution, nos équipes ont analysé le terrain en profondeur et mis en œuvre une méthode de dépollution innovante et écologique à l'aide de plantes dans une démarche favorisant la biodiversité et la santé humaine.



ASTREINTE MESURES POST-ACCIDENTELLES ICPE ET GESTION DE CRISE

En Nouvelle Aquitaine, les équipes SOCOTEC ont proposé aux industriels de la chimie de mutualiser un dispositif d'astreinte pour des prélèvements atmosphériques en cas d'accident.



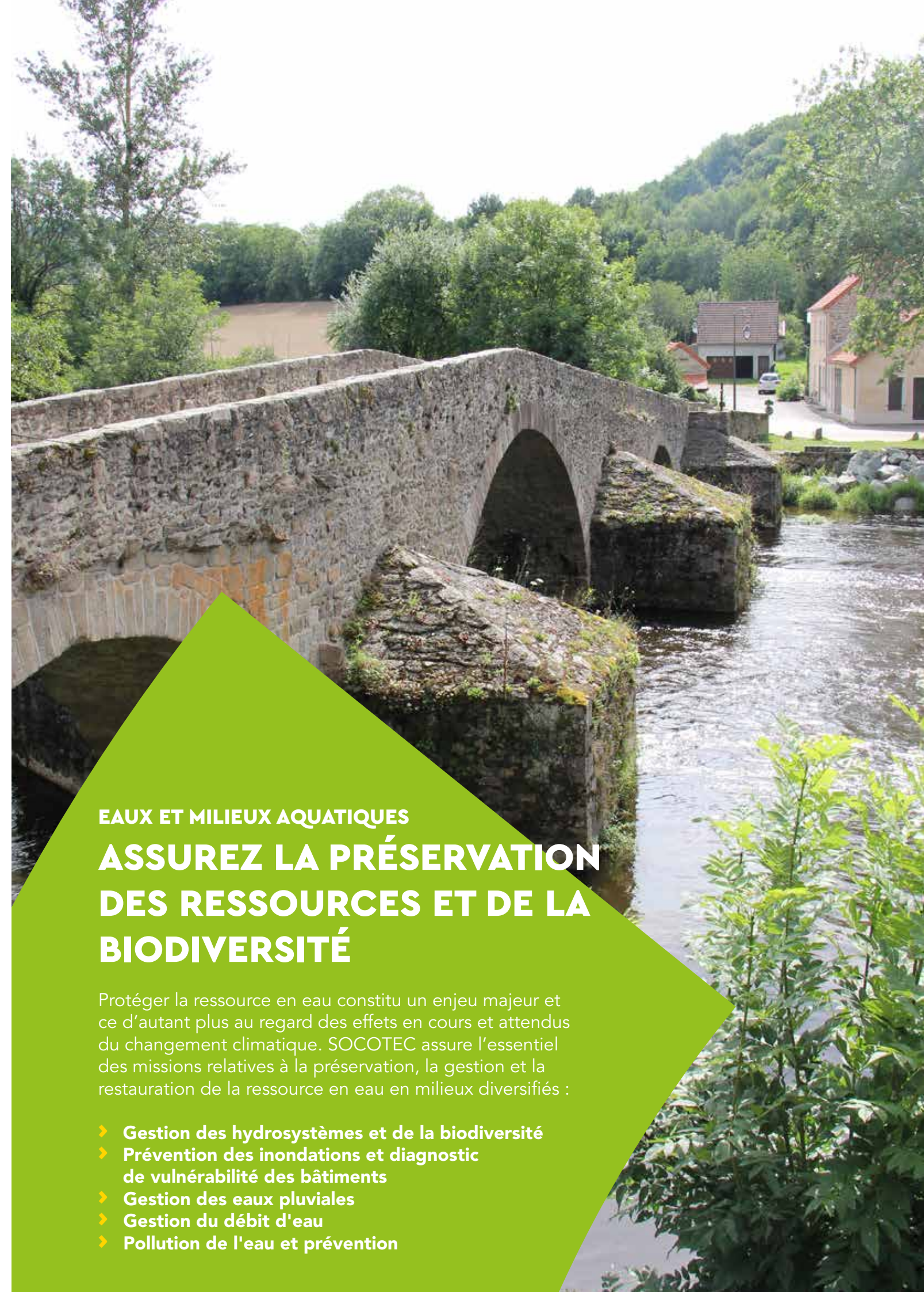
CONFORMITÉ ET PRÉVENTION DES RISQUES ENVIRONNEMENTAUX POUR SYMBIO

Symbio a construit sa première usine d'équipements pour véhicules à hydrogène dans la banlieue de Lyon. Les équipes SOCOTEC ont accompagné le projet dans l'encadrement de la prévention des risques environnementaux de l'usine relevant de la réglementation ICPE.



AUDIT DE PERFORMANCES DE LA 1ÈRE STATION D'ÉPURATION À ÉNERGIE POSITIVE

Nos équipes ont mesuré l'ensemble des performances de la nouvelle station d'épuration Aériss de Cagnes-sur-mer intégrant un méthaniseur qui produit du biogaz à partir de la digestion des boues.



EAUX ET MILIEUX AQUATIQUES

ASSUREZ LA PRÉSERVATION DES RESSOURCES ET DE LA BIODIVERSITÉ

Protéger la ressource en eau constitue un enjeu majeur et ce d'autant plus au regard des effets en cours et attendus du changement climatique. SOCOTEC assure l'essentiel des missions relatives à la préservation, la gestion et la restauration de la ressource en eau en milieux diversifiés :

- Gestion des hydrosystèmes et de la biodiversité
- Prévention des inondations et diagnostic de vulnérabilité des bâtiments
- Gestion des eaux pluviales
- Gestion du débit d'eau
- Pollution de l'eau et prévention

ÉNERGIES DÉCARBONÉES

Développement des énergies décarbonées pour votre activité



Au cours de la dernière décennie, une augmentation spectaculaire de la demande d'énergie s'est opérée engendrant une augmentation des émissions de gaz à effet de serre, principalement du dioxyde de carbone, qui contribue et accélère le changement climatique.

Ainsi, depuis le Grenelle de l'Environnement, les Accords de Paris (2015) et la loi sur la Transition Énergétique (18 août 2015), les entreprises et les citoyens sont soucieux de réduire leur consommation d'énergie et l'usage des ressources. L'Europe accélère également le développement d'un mix énergétique favorisant l'essor et la performance des énergies décarbonées.

Afin de répondre à la demande croissante d'énergie tout en réduisant vos émissions de gaz à effet de serre, des alternatives existent pour développer des sources d'énergie décarbonées

compatibles avec vos activités et leur performance :

- **Photovoltaïque**
- **Éolien**
- **Hydroélectrique**
- **Géothermie**
- **Biomasse**
- **Hydrogène**
- **Nucléaire**

Les énergies décarbonées ont un rôle important à jouer dans la transition vers une économie à faibles émissions de carbone. Pour développer cette filière, SOCOTEC dispose d'une entité indépendante - SOCOTEC Power Services - 100% dédiée et spécialisée dans les installations et infrastructures d'énergies décarbonées - qui a pour objectif d'en assurer la sécurité, la conformité, la performance et la durabilité.

450
EXPERTS DÉDIÉS
AUX ÉNERGIES
DÉCARBONÉES

+20
ANS D'EXPÉRIENCE
DANS LES ÉNERGIES
RENOUVELABLES

+45
ANS D'EXPÉRIENCE
DANS LE NUCLÉAIRE

150
AGENCES
À TRAVERS
TOUTE LA FRANCE

N°1
DE L'INSPECTION D'ÉOLIENNES
ET DE PARCS PHOTOVOLTAÏQUES
EN FRANCE

Besoin d'accompagnement ?
Contactez-nous
industries@socotec.com





NOS RÉFÉRENCES

MOBILITÉ

DÉVELOPPEZ, SÉCURISEZ ET OPTIMISEZ LA PERFORMANCE DE VOS INSTALLATIONS HYDROGÈNE

Dans le cadre de la transition énergétique, l'hydrogène a un rôle majeur à jouer. La Commission Européenne a pour objectif qu'il représente jusqu'à 20% du mix énergétique d'ici 2050. L'hydrogène devra naturellement être produit à partir d'énergies renouvelables, par électrolyse pour être qualifié de « vert ». A ce jour, la capacité européenne de production d'hydrogène vert n'est que d'1 Gigawatt. L'ambition est de dépasser 40 GW d'ici 2030. SOCOTEC accompagne le développement rapide de la filière dans son ensemble en conformité, sécurité et performance :

- Production
- Stockage
- Mobilité



CONCEPTION DE LA TOUR DE LA CENTRALE PHOTOVOLTAÏQUE ASHALIM ISRAËL, ALSTOM AG

Les experts de SOCOTEC Allemagne ont accompagné Alstom dans la conception de la tour en béton armé (MSCR = Molton Salt Central Receiver) : conception des structures secondaires et simulation de levage dynamique des composants MSCR.



ACCOMPAGNEMENT DE LA CONSTRUCTION DE LA 1^{ÈRE} UNITÉ DE PRODUCTION D'HYDROGÈNE DE DIJON

Dijon a installé deux stations de production d'hydrogène vert pour ses bus et camions bennes à ordures ménagères. Les experts SOCOTEC sont intervenus dans le contrôle technique et la coordination SPS de la construction des deux unités de production et des stations de recharge.



PROJET NUCLÉAIRE ITER DU PLUS GRAND TOKAMAK AU MONDE : PRODUCTION DE 500 MW D'ÉNERGIE PAR FUSION

Ingénierie mécanique et fluides en général, génie civil, calculs, inspections d'équipements, contrôles des composants, contrôles non destructifs, tests et mesures sur le plus grand tokamak du monde.



ACCOMPAGNEMENT DE PROJETS ÉOLIENS POUR TTR ENERGY

TTR Energy a fait appel à nos experts pour les accompagner dans le développement de leurs projets éoliens aux différents stades de leur cycle de vie : en amont avec les études environnementales, suivies par le contrôle technique et la coordination SPS, la délivrance des attestations de mise en service et les vérifications réglementaires d'équipements.



ACCOMPAGNEMENT DU PROJET D'UNE USINE D'ÉOLIENNES OFFSHORE AU HAVRE

Implantée au cœur du port du Havre, l'usine Siemens Gamesa s'étend sur 80 000 m² de bâtiments et a créé 750 emplois directs et indirects sur site. L'usine intègre à la fois la production de pales et l'assemblage de nacelle contenant les composants qui permettent à l'éolienne de fonctionner.



CONFORMITÉ DE LA CENTRALE PHOTOVOLTAÏQUE DE LABARDE

La mission des équipes SOCOTEC est de vérifier la conformité de la centrale photovoltaïque de Labarde, située à Bordeaux sur une ancienne décharge de 60 hectares. Il s'agit de la plus grande centrale photovoltaïque en milieu urbain d'Europe.

IMMOBILIER DURABLE

Atténuez l'empreinte carbone de votre parc immobilier



L'immobilier est un secteur qui a un impact significatif sur l'environnement, que ce soit pendant la construction, l'exploitation ou la démolition des bâtiments représentant jusqu'à 40% des émissions carbone tous secteurs confondus. Cependant, au cours des dernières années, de nombreuses solutions ont émergé pour limiter cet impact et rendre le secteur immobilier et celui des projets de construction, plus durables.

Les solutions environnementales dans l'immobilier et la construction sont diverses et peuvent être appliquées à toutes les étapes du cycle de vie d'un bâtiment. Elles incluent des innovations technologiques pour réduire la consommation d'énergie et d'eau, des matériaux de construction écologiques (éco-construction et matériaux biosourcés), des méthodes de construction durables et l'installation d'équipements performants sur les plans énergétiques et thermiques.

SOCOTEC a ainsi développé le label ECOCYCLE pour valoriser une démarche d'économie circulaire dans la construction et la rénovation.

En outre, la réglementation a évolué (RE 2020, Décret tertiaire, etc.) afin d'encourager les promoteurs immobiliers et aussi les bailleurs à adopter des pratiques plus respectueuses de l'environnement. Des certifications comme LEED et BREEAM sont devenues des standards pour la construction de bâtiments intégrant les enjeux environnementaux et énergétiques.

Les experts de SOCOTEC Immobilier Durable offrent un moyen pour le secteur immobilier de limiter son impact environnemental tout en créant des bâtiments plus efficaces et durables s'appuyant sur 8 expertises spécifiques.

Besoin d'accompagnement ?
Contactez-nous
Immo-durable@socotec.com

DIAGNOSTIC TECHNIQUE
VISUEL ET INSTRUMENTÉ

ESSAIS ET
AUSCULTATIONS

QUALIFICATION
IMMOBILIÈRE

TECHNICAL
DUE DILIGENCE

SOBRIÉTÉ ÉNERGIE
CARBONE

QUALITÉ
ENVIRONNEMENTALE
DES BÂTIMENTS

ÉCONOMIE
CIRCULAIRE ET RÉEMPLOI
DES MATÉRIAUX

NOS RÉFÉRENCES



YMAGEO, BÂTIMENTS À ÉNERGIE POSITIVE AUX MURS DE BOIS ET DE PAILLE

Les experts SOCOTEC ont suivi le projet de construction du nouveau siège dijonnais d'YMAG. Un concept de bâtiments à énergie positive de dernière génération imaginé par le bureau d'études dijonnais Seturec, qui emploie des bottes de paille et du bois pour l'isolation des constructions.



RÉNOVATION ÉNERGÉTIQUE EN CONSTRUCTION HORS-SITE POUR CRISTAL HABITAT

Nos spécialistes de la construction hors-site ont accompagné le bailleur social Cristal Habitat dans un projet de rénovation selon la démarche EnergieSprong pour améliorer la performance thermique et le confort des 244 logements sociaux.



LA RÉSIDENCE CANDIDE ET SES FAÇADES DÉPOLLUANTES

Nos équipes SOCOTEC ont encadré les aspects techniques de la nouvelle résidence Candide à Illkirch dans le Bas-Rhin. L'une des particularités du projet : les façades comportent des parements constitués d'un matériau innovant aux facultés dépolluantes.



DÉTECTION D'AMIANTE DANS LES VOIRIES POUR LA MÉTROPOLÉ DU GRAND NANCY

Devant l'obligation réglementaire de caractériser la présence d'amiante dans les enrobés bitumineux avant de réaliser des travaux, la Métropole du Grand Nancy a engagé une démarche d'identification de la présence d'amiante sur l'ensemble de son territoire, soit sur 850 kilomètres de voiries.



DÉMARCHE HQE EXPLOITATION DU CENTRE POMPIDOU

Le Centre Pompidou est le premier musée de France à entreprendre une démarche Haute Qualité Environnementale de l'exploitation de son bâtiment. Les équipes SOCOTEC Immobilier Durable ont accompagné le musée dans l'obtention de cette certification.



ENCADREMENT DES ASPECTS TECHNIQUES DE LA TOUR HIGHER ROCH À MONTPELLIER

La Tour Higher Roch est au cœur du nouvel éco-quartier Montpelliérain : la ZAC du Nouveau Saint-Roch. Les équipes SOCOTEC sont intervenues pour encadrer les aspects techniques de la mise en œuvre de l'ambition architecturale du projet.

ÉCONOMIE CIRCULAIRE

VALORISEZ VOTRE DÉMARCHE D'ÉCONOMIE CIRCULAIRE GRÂCE AU LABEL ECOCYCLE

Vous êtes promoteur, investisseur, maître d'ouvrage privé ou public, vous souhaitez valoriser votre démarche d'économie circulaire, SOCOTEC vous propose le label ECOCYCLE pour :

- Connaître les actions à suivre pour développer l'économie circulaire sur vos projets de construction & rénovation
- Développer des thèmes spécifiques de l'économie circulaire comme l'éco-conception ou le réemploi des matériaux et des équipements
- Valoriser votre engagement en matière de respect de l'environnement
- Vous différencier des autres projets
- Créez de la valeur et l'intégrer dans votre reporting RSE



ASSUREZ LA SÉCURITÉ ET LA DURABILITÉ DES INFRASTRUCTURES

Conformité – Durabilité – Sécurité – Résilience

En tant que tiers de confiance, SOCOTEC est garant de la qualité et de la performance des actifs sur tout leur cycle de vie ainsi que de la sécurité des personnes, au travers d'une offre globale dédiée à la durabilité des infrastructures.

Notre mission : vous accompagner tout au long du cycle de vie de vos projets grâce à nos 7 centres d'expertises situés en France, au Royaume-Uni, en Allemagne, en Italie, en Espagne, aux Pays-Bas, aux Etats-Unis et au Moyen-Orient.

Nos équipes internationales travaillent sur les plus grands ouvrages au monde :

- › **Routes, rails, métros et tramways**
- › **Maritime et voies navigables, barrages, digues**
- › **Ponts, tunnels**
- › **Eau et infrastructures liées à l'énergie**
- › **Infrastructures industrielles et tertiaires**

L'expérience de nos experts spécialistes, permet de vous proposer d'instrumenter vos ouvrages avec différents capteurs pour une auscultation structurelle, géotechnique et environnementale.

Nos ingénieurs s'appuient sur différentes technologies pour vous apporter le conseil technique adapté à vos projets. Ils sont expérimentés dans la gestion des risques et la sécurité nécessaire aux ouvrages d'art.



Extension du métro de Copenhague - TUNN3L JV (Vinci / Hochtief)

- Contrôle renforcé des documents d'exécution de type VC3* qui s'appliquent aux éléments hautement complexes ou innovants.
- La mission de vérification de catégorie 3 est mise en œuvre à l'aide d'une analyse indépendante avec contre-calculs.



Grand Paris Express - Vulnérabilité du bâti en phase conception

- Ligne 15 ouest (SGP)
- Ligne 14 sud (RATP)
- **Maîtrise de l'endommagement du bâti en phase exe**
- Ligne 15 Sud : T2A – T3A – T3B (HORIZON)



Red Line North Underground - Métro de Doha Salini Impregilo

Contrôle de l'activité de sensibilité du bâti



HS2 : High Speed 2 railway – Londres / Birmingham

- Études de sol
- Essais de béton et d'agréats en laboratoire et in situ
- Auscultation d'une autoroute (M25) avec un tunnel
- Contrôle amiante
- Cartographie



Ligne ferroviaire Lyon-Turin – TELT

Accompagnement en gestion de projet, coordination en matière de santé et de sécurité, coordination environnementale, contrôle externe, nombreuses interventions de contrôle des équipements et installations



Ligne de métro U5 Hambourg Est – Hamburger Hochbahn AG

Planification générale de la nouvelle construction de la ligne pour la section City Nord jusqu'à Bramfeld. La nouvelle ligne de métro sera la première à Hambourg à être exploitée sans conducteur.



Contrôle et surveillance du pont San Giorgio à Gênes

Les experts de SOCOTEC ont apporté leur soutien sur le terrain depuis le tragique effondrement du pont Morandi, de sa démolition jusqu'à la construction du nouveau pont de Gênes San Giorgio.



Besoin d'accompagnement ?
Contactez-nous
infrastructures@socotec.com

TRUST & TECH BY SOCOTEC

La data et la technologie au coeur de nos solutions

La data joue un rôle crucial dans :

- › le suivi de l'efficacité de votre stratégie RSE (Responsabilité Sociétale des Entreprises)
- › la réduction de l'impact environnemental de vos bâtiments et installations
- › l'optimisation de l'efficacité énergétique des entreprises et des organisations
- › l'évaluation dans la durée de la solidité, la résilience au changement climatique
- › l'accroissement des mobilités et de vos infrastructures et bâtiments.

Grâce aux données collectées via des capteurs et objets connectés (IoT) sur vos actifs bâtis, vous pouvez identifier les sources de gaspillage et mettre en place des solutions pour réduire votre consommation et minimiser l'impact environnemental de vos activités, mieux monitorer leurs consommations d'énergie et les émissions de gaz à effet de serre.

SOCOTEC vous propose des capteurs et des systèmes de surveillance pouvant être installés pour collecter des données sur la consommation d'énergie, la performance des équipements, leur vulnérabilité dans le temps, et la résilience et la durabilité des infrastructures et des bâtiments.

Vous pouvez prendre des décisions éclairées pour améliorer la sécurité et la performance environnementale et énergétique de votre activité et suivre également l'efficacité RSE en lien avec les objectifs que vous vous êtes fixés.



STREAM D

Système radar pour monitoring en temps réel

Les principaux avantages sont :

- › Précision : haute résolution qui se caractérise également par une excellente capacité de pénétration.
- › Simplicité : le résultat est une carte 3D efficace, précise et facilement utilisable et exploitable.
- › Productivité : les antennes de Type V permettent au GPR de travailler à distance de la structure, assisté par des capteurs qui surveillent en permanence le positionnement et les évolutions.
- › Visualisation des données : logiciel avec des données de haute qualité et un profilage en temps réel.



INTERFÉROMÉTRIE

L'interférométrie terrestre exploite les mêmes principes que les satellites. Elle utilise un équipement portable très pratique en toute sécurité, car il permet des opérations sur de longues distances éloignées de la structure. Idéal pour surveiller en continu les glissements de terrain et les infrastructures telles que les ponts afin de détecter les mouvements lents comme dans le cas des glissements de terrain ou dynamique avec une fréquence de mesure très élevée pour détecter les principales fréquences de vibration des structures.



BLUETRUST IMMOBILIER (IA)

Pilotez votre patrimoine immobilier sur une seule plateforme

La plateforme SAAS de SOCOTEC - alimentée par l'ensemble de votre historique de données (propriétaires ou externes) - vous permet d'accéder aux données structurées de votre parc immobilier afin d'en piloter efficacement la maintenance, réduire les coûts de remédiation et les niveaux de consommation d'énergie, assurer la conformité, établir vos rapports RSE et développer la valeur de votre patrimoine.

NOTES



SOCOTEC